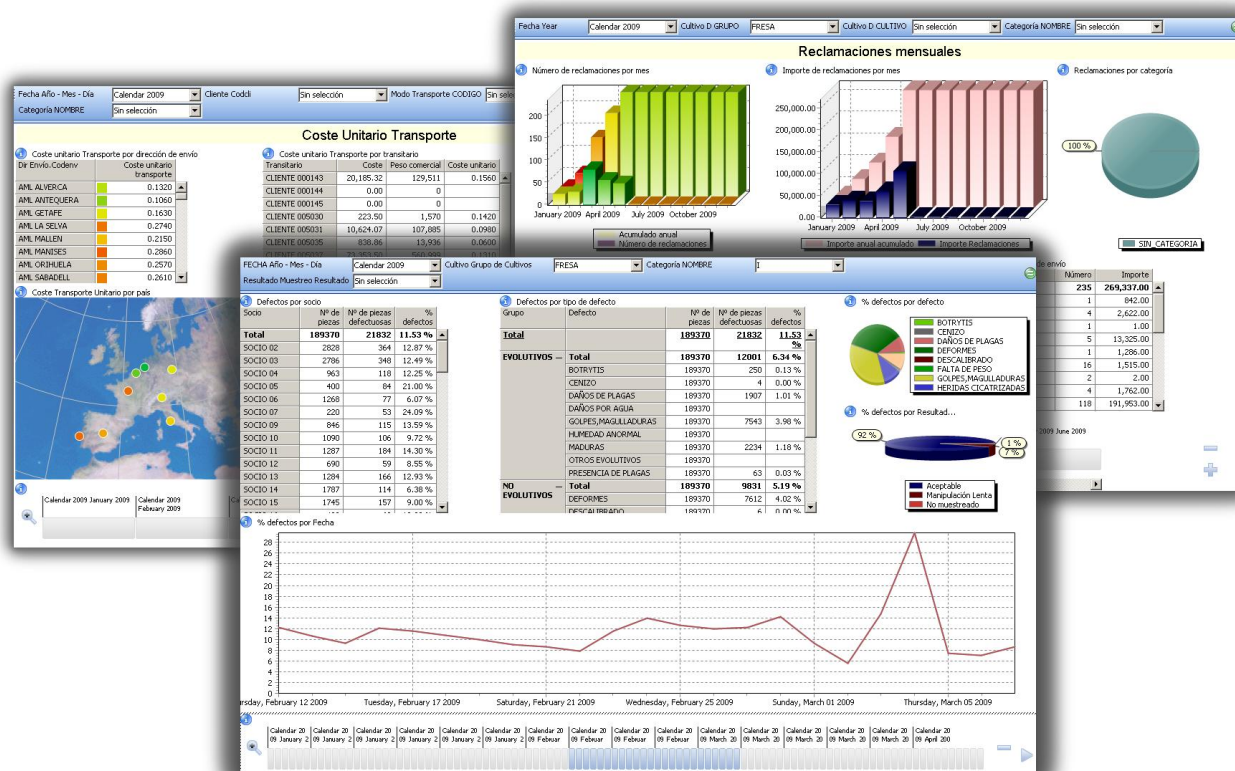




# CUADRO DE MANDOS

## BUSINESS ANALYTICS

INTELIGENCIA EMPRESARIAL AL ALCANCE DEL MUNDO HORTOFRUTÍCOLA



El "**Cuadro de Mandos**" es una herramienta que permite a los **cargos directivos** de una empresa el **análisis y el control de los parámetros que indican el estado** de la misma. Este tipo de herramientas se encuadran dentro de proyectos conocidos como "**Business Intelligence**" (inteligencia empresarial).

Suele ser habitual que en una empresa hortofrutícola ya exista un **sistema informatizado de gestión** (donde el punto central del mismo suele ser un ERP) que realiza el registro de una gran cantidad de datos (gestión de stock, **costes**, ventas, etc.). El principal problema que se encuentra a la hora de trabajar con estos datos reside en poder procesarlos eficientemente para obtener información que sea realmente de utilidad.

Aquí entra en juego el papel del **Cuadro de Mandos**: los **datos** recuperados por un Cuadro de Mandos se **transforman en información gráfica**, permitiendo de un vistazo **identificar los indicadores que se desvían** a favor o en contra del rumbo previsto. La consecuencia es una **mejora sustancial** en la información disponible para la toma de decisiones en gerencia.

Una herramienta de estas características aporta vistas tan importantes como las siguientes:

- § **Costes de campo** por socio, por fecha, ...
- § **Cuadre de almacén** de entrada o de almacén de salida, ...
- § **Calidad, defectos** por socio, por tipo de defecto, por resultados de muestreo, por fecha, ...
- § **Costes de mano de obra** en almacén, de transportes, ...
- § **Tiempos de almacenamiento en cámara** por artículo, por categoría, ...
- § **Mermas de confección** por cultivo, por fecha, ...
- § **Mermas comerciales** por cultivo, por artículo comercial, por categoría, ...

- 
- § **Productividad de líneas de confección** por línea, por fecha/hora, ...
  - § **Precios de venta** por producto, país, clientes, ...
  - § **Margen neto de venta** por país, por artículo, por categoría, ...
  - § **Evolución de precios y desviaciones** respecto a lo estimado
  - § **Ratio y coste de reclamaciones** por artículo, por cliente, por fecha, ...
  - § **etc.**

Además el estudio de la información se establece en **segmentos temporales** (por ejemplo diario, semanal, mensual, trimestral, semestral, anual...). Puede **comprobar la evolución de los distintos indicadores** o compararlos en diferentes periodos.

**Versas Consultores** también desarrolla **proyectos de implantación** (instalación, configuración y formación) de **Cuadro de Mandos** sobre **Business Analytics**. Esta herramienta, perfectamente integrada con otras soluciones software, se está convirtiendo en un **estándar del mercado** a un precio muy competitivo. Estos proyectos de implantación con Business Analytics aseguran una **perfecta adaptación a las necesidades de cada productor/comercializador hortofrutícola**.

Nuestros proyectos incluyen la herramienta con un **conjunto de vistas específico para el sector hortofrutícola**. Versas Consultores añade además un **conjunto de indicadores diseñados para cada empresa** (es decir, **para cada caso específico**), mejorando significativamente los resultados obtenidos.

Algunas importantes ventajas de Business Analytics:

- § **Transformación de datos:** integrable con el sistema de gestión de su empresa
- § **Los datos analizados tienen dimensión temporal:** permite comparar resultados en el tiempo
- § **Presentación clara e intuitiva:** informes claros con apoyo en presentaciones gráficas
- § **Permite definir indicadores:** el sistema reúne información agregada clave para ayudar en decisiones
- § **Alta integración:** integrable con una amplia gama de aplicaciones (como por ejemplo Microsoft Office)
- § **Dispone de un sistema de avisos:** notificación a usuarios cuando valores clave cambien
- § **Gestión de permisos:** sólo aquellos usuarios autorizados pueden acceder a lo que tengan permitido
- § **Acceso mediante la web:** mediante identificación se puede acceder por Internet para consultas

La relación **calidad-precio** es uno de los puntos importantes, ya que por un precio ajustado presenta un tipo de Cuadro de Mandos que **hasta hace poco era impensable estuviese al alcance de empresas hortofrutícolas**. También es altamente adaptable, incluso más que otros productos de Cuadro de Mandos de mayor coste: ésto **permite ajustar su funcionamiento a cada empresa en particular** (con nuevos informes, nuevos análisis/indicadores, incluso mediante programación). El hecho de ser una herramienta avalada por el gigante de la informática, Microsoft, ofrece seguridad y tranquilidad en cuanto al enorme soporte y continuidad de que dispone.

Además, algunas entidades oficiales (por ejemplo el INFO en la Región de Murcia, la Generalitat en Valencia y La Junta en Andalucía) aportan subvenciones a PYMES para la implantación de mejoras tecnológicas, como por ejemplo proyectos de Cuadro de Mandos. En algunos casos subvencionan hasta el 40% del importe del proyecto.

Desde comienzos del 2009 y como novedad, **Versas Consultores ofrece proyectos de implantación de Cuadro de Mandos de forma aislada, sin necesidad de tener que adquirirlos como parte de paquetes comerciales de mayor complejidad** (ERP Dynamics Nav + Versas Software, por ejemplo).

.....

Si desea obtener más información puede:

Visitar nuestra **web:** [www.versas.es](http://www.versas.es)

Contactar por **correo electrónico:** [versas@versas.es](mailto:versas@versas.es)

Contactar por **teléfono:** **(+34) 868 948 030**

Contactar por **fax:** **(+34) 868 948 006**